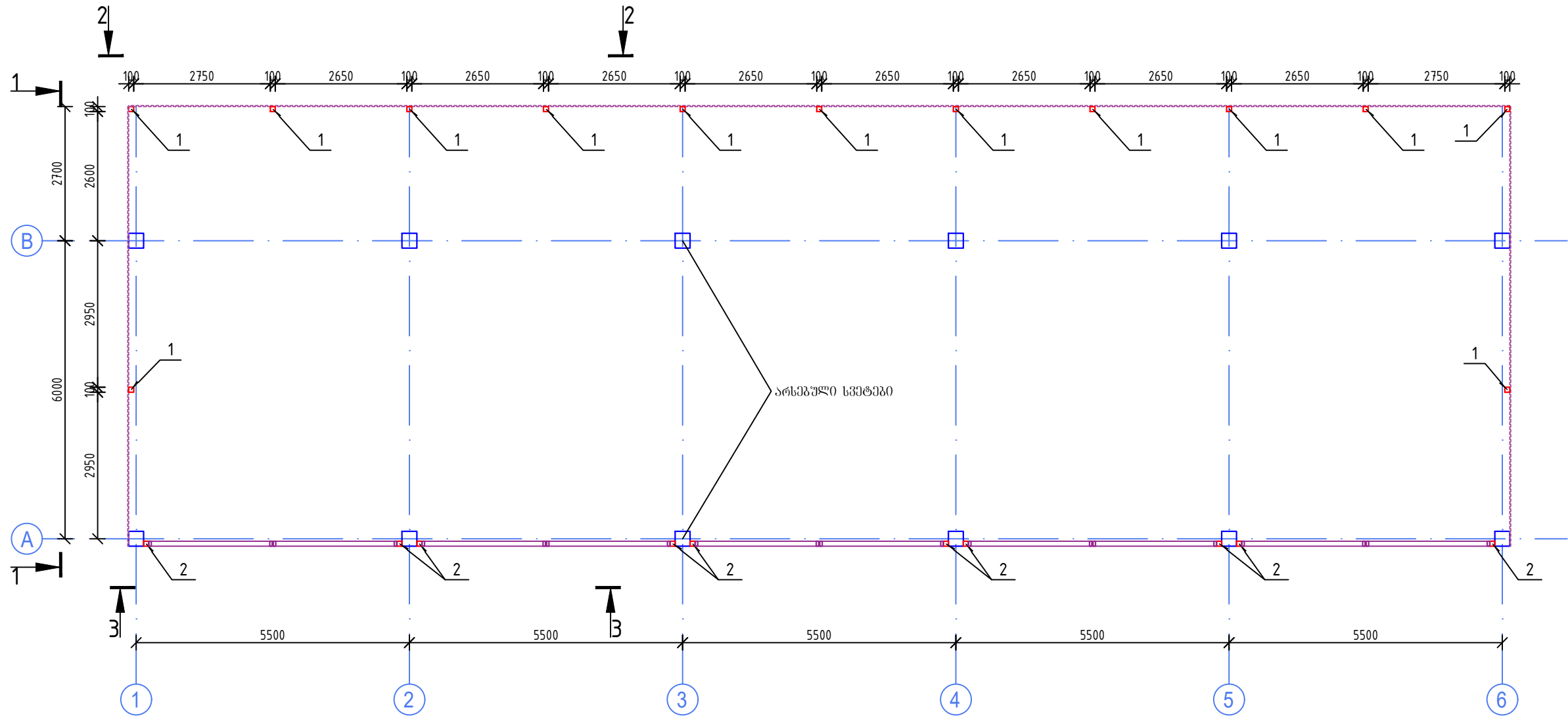
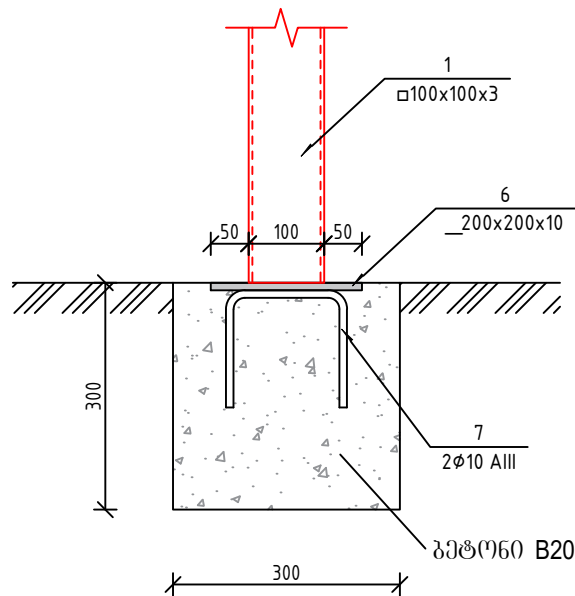


სვეტების განლაგების გეგმა

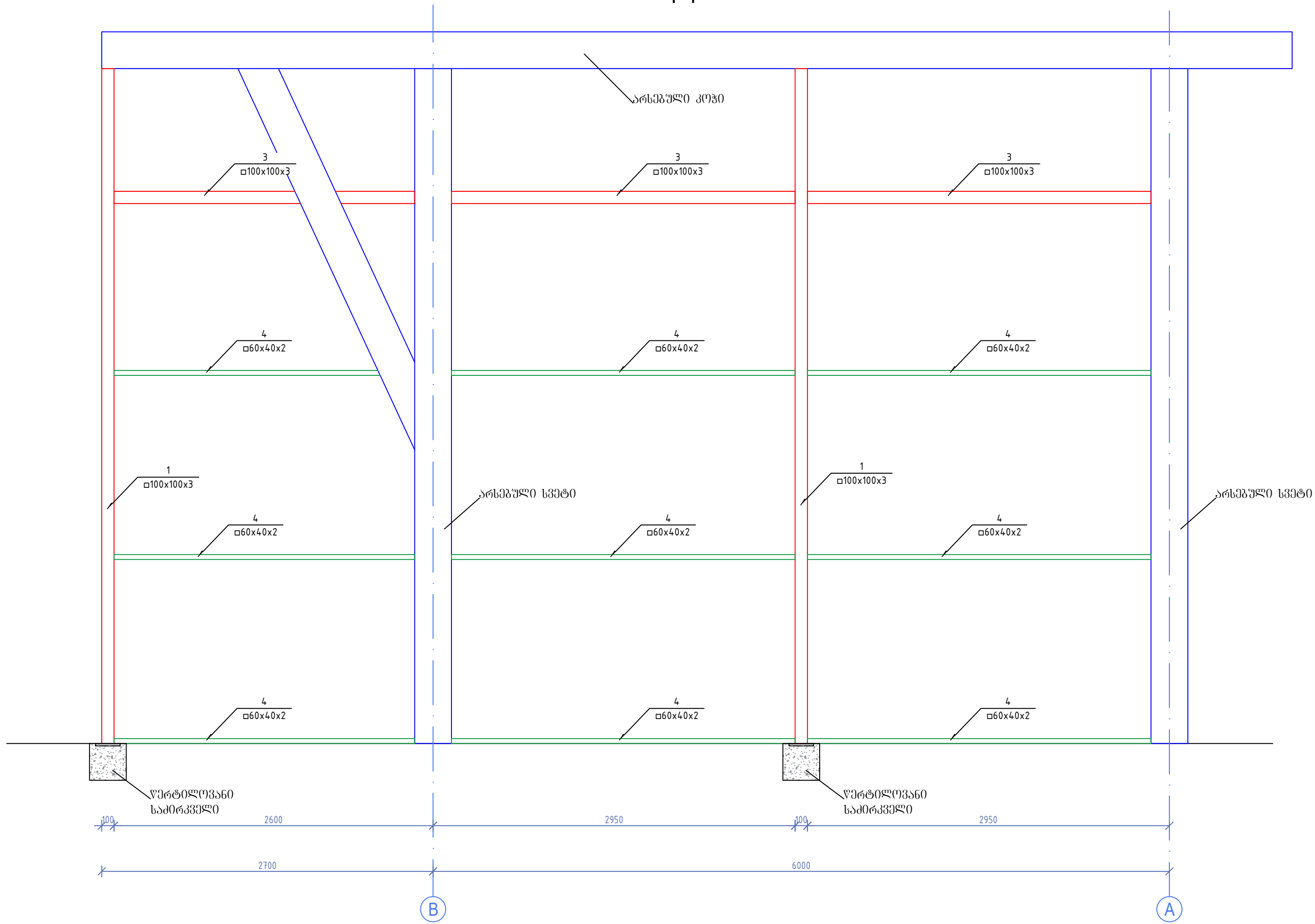


სვეტის ღმაგრების ღეტალი



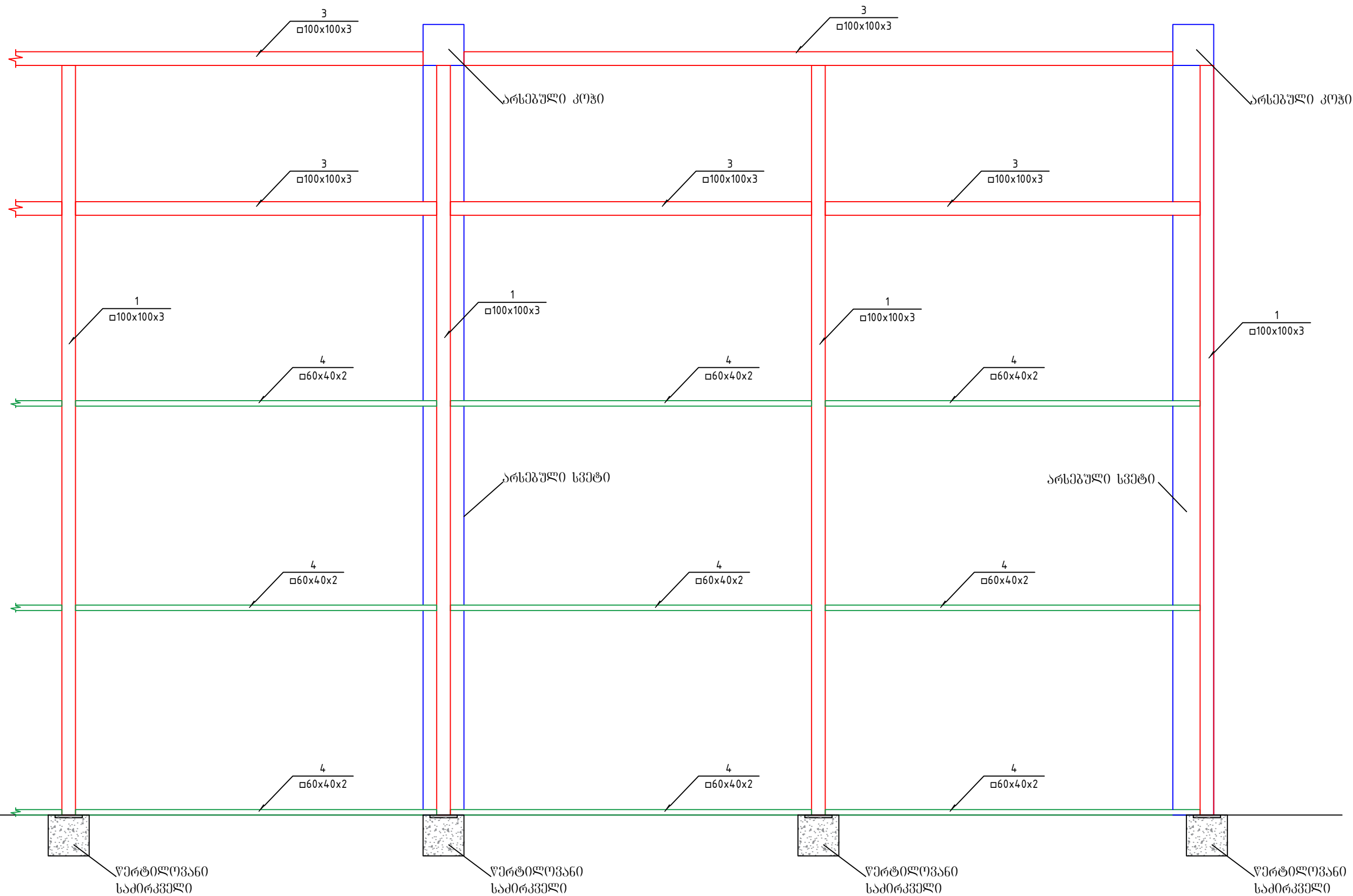
- 1. კვეთი 1-1 ობ. ნახ. №2
- 2. კვეთი 2-2 ობ. ნახ. №3
- 3. კვეთი 3-3 ობ. ნახ. №4
- 4. მასალების სპეციფიკაცია ობ. ნახ. №6

1-1



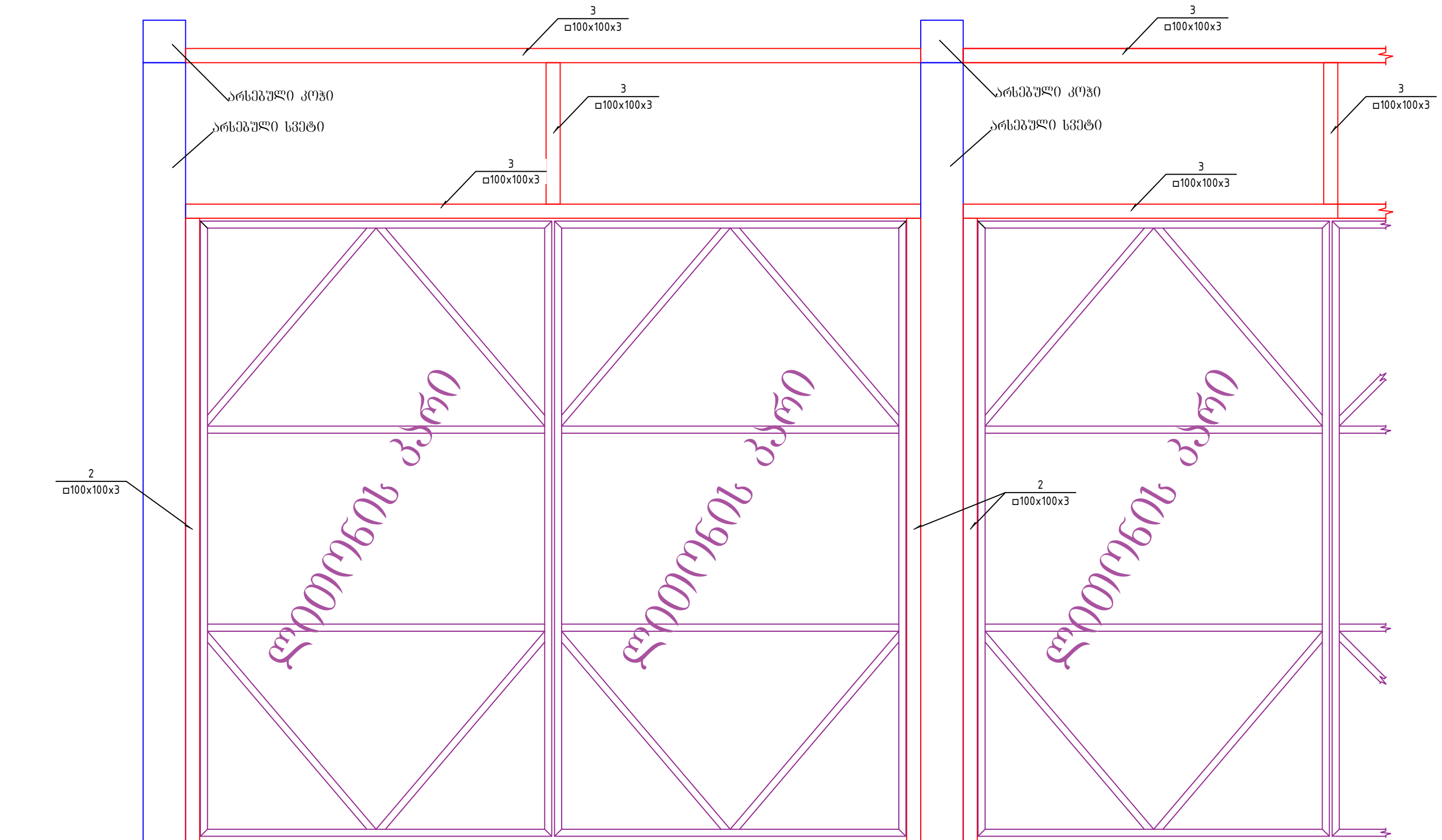
- 1. სვეტების გეგმა იხ. ნახ. №1
- 2. მასალების სპეციფიკაცია იხ. ნახ. №6

2-2



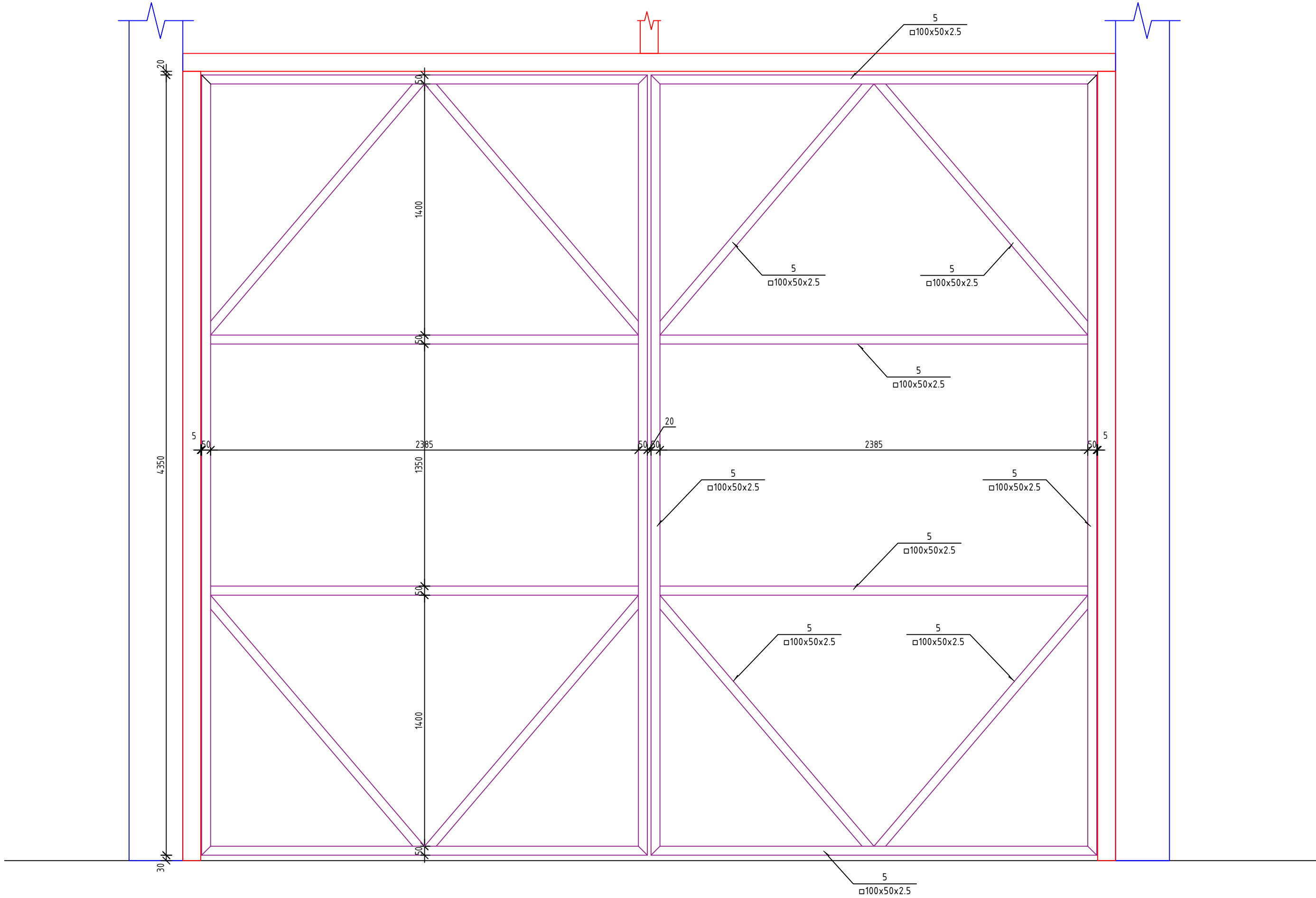
1. სვეტების გეგმა ოს. ნახ. №1  
2. მასალების სპეციფიკაცია ოს. ნახ. №6

# 3-3



1. სვეტების გეგმა იხ. ნახ. №1
2. ლითონის პარის პარკის იხ. ნახ. №5
3. მასალის სვეტოპიკეტი იხ. ნახ. №6

ლითონის კარის კარკასის კონსტრუქცია



- 1. სპეცპეის გეგმა ოხ. ნახ. №1
- 2. მასალეის სპეციფიკაცია ოხ. ნახ. №6

მასალების სპეციფიკაცია						ლითონის ამოკრეფა			
პოზ. N	ესკიზი (აღწერილობა)	Ø და კლასი	სიგრძე, მმ	რ-ბა. ც	საერთო სიგრძე, მ	Ø და კლასი	სიგრძე, მ	მასა, კგ	
1	კვადრატული მილი	□ 100x100x3	5500	13	71.5	□ 100x100x3	245.50	2312.6	
2	კვადრატული მილი	□ 100x100x3	4400	10	44.0	□ 60x40x2	133.00	417.6	
3	კვადრატული მილი	□ 100x100x3	—	—	130.0	□ 100x50x2.5	260.00	1531.4	
4	კვადრატული მილი	□ 60x40x2	—	—	133.0	ფურც. ლით.	2.60	40.8	
5	კვადრატული მილი	□ 100x50x2.5	—	—	260.0	Ø10AIII	11.70	7.3	
6	ფურცლოვანი ლითონი	_200x10	200	13	2.6	სულ:		4309.7	
7	150 <table border="1" style="display: inline-table; vertical-align: middle;"><tr><td>150</td></tr></table> 150	150	Ø10AIII	450	26	11.7			
150									
ბეტონი B20 V=0.4 მ³									